

WYMIANA PODZIELNIKÓW CIEPŁA

Podstawa prawna

Rozporządzenie Ministra Klimatu i Środowiska wydane w dniu 7 grudnia 2021r. do przepisów ustawy Prawo energetyczne, które reguluje kwestię dalszego funkcjonowania podzielników kosztów ogrzewania w budynkach wielorodzinnych.

Budynki wyposażone w podzielniki

Zgodnie z w/w Rozporządzeniem nakazano dalsze stosowanie podzielników w budynkach, które już zostały w nie wyposażone i w oparciu o ich wskazania ma następować rozliczanie kosztów ogrzewania.

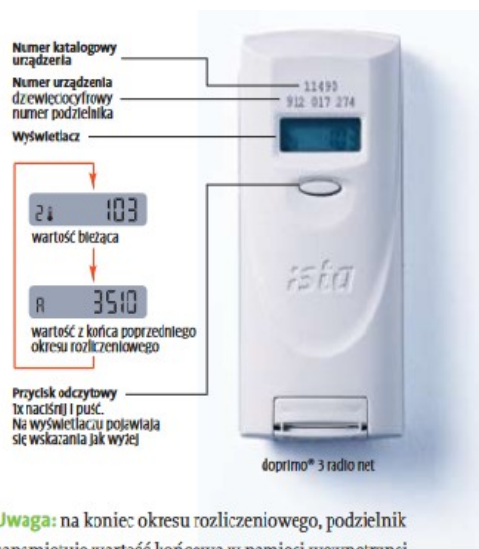
W 95 budynkach naszej Spółdzielni podzielniki radiowe zamontowano w 2012 roku. Ich żywotność to 10 lat, po tym czasie bateria w takim podzielniku może już nie działać. W związku z tym Zarząd Spółdzielni podjął decyzję o dokonaniu wymiany podzielników na nowe.

Budynki bez podzielników

Ustawa Prawo energetyczne nakłada obowiązek wyposażenia każdego budynku wielorodzinnego w podzielniki kosztów ogrzewania z funkcją zdalnego odczytu. Przepisy wyżej wymienionego rozporządzenia wprowadziły obowiązek opracowania dla takich budynków analizy technicznej wykonalności oraz ekonomicznej opłacalności montażu podzielników kosztów ogrzewania. W naszej Spółdzielni jest jeden taki budynek, dla którego została przeprowadzona analiza. Wg tej analizy należy zamontować podzielniki.

Jakie podzielniki montujemy?

Elektroniczne radiowe podzielniki kosztów ogrzewania doprimo®3 radio net.



Uwaga: na koniec okresu rozliczeniowego, podzielnik zapamiętuje wartość końcową w pamięci wewnętrznej i rozpoczyna naliczanie dla nowego okresu rozliczeniowego od wartości „0”.

Wskazania podzielnika:

1. W stanie normalnej pracy podzielnik kosztów ogrzewania ma wyłączony wyświetlacz (bez wskazań).
2. Aby sprawdzić bieżącą wartość odczytu i wartość odczytu z końca poprzedniego okresu rozliczeniowego, należy nacisnąć przycisk odczytowy jeden raz krótko.
3. Wskazania będą pojawiać się na przemian.
4. Wartość bieżąca odczytu poprzedzona jest cyfrą „2” i z symbolem termometru widocznymi z lewej strony wyświetlacza.
5. Wartość odczytu z końca poprzedniego okresu rozliczeniowego poprzedzona jest literą „A” widoczną z lewej strony wyświetlacza.

- odczyt urządzeń odbywa się zdalnie bez konieczności wchodzenia do mieszkań
- dokładność odczytu i rozliczenia dzięki elektronicznej technice pomiarowej
- szeroki zakres zastosowań dzięki wykorzystaniu techniki dwuczujnikowej
- duża ilość pamięci pozwalająca na zapamiętanie wartości z ostatnich 12 miesięcy
- wysoka niezawodność dzięki stale rozwijanej technice

- 11 letni okres nieprzerwanego działania (bateria litowa o żywotności 10 lat + rok rezerwy)

Dostawcą kompleksowego rozwiązania jest firma Ista Polska Sp. z o.o. z siedzibą w Krakowie.

Montaż podzielników rozpoczął się 21.10.2022r. od ulicy Młodzieżowej w Chojnicach oraz od ul. Gen. Maczka w Czersku. Kolejne ulice zgodnie z ogłoszeniami zawieszonymi na klatkach schodowych na kilka dni przed montażem.

Umowny zapis wskazuje na zakończenie prac montażowych z dniem 28 lutego 2023r.

Płatność za podzielniki

Montaż podzielników odbywa się w ramach umowy rozliczeniowo – abonamentowej na wykonanie usługi rozliczenia kosztów centralnego ogrzewania przy wykorzystaniu podzielników stanowiących własność Zleceniobiorcy. Jednorazowa opłata za demontaż starego i montaż nowego podzielnika oraz inwentaryzację grzejników przedstawiona zostanie w rocznej karcie rozliczeniowej za koszty ciepła. Umowa została zawarta w dniu 11.07.2022r. na okres 10 lat.

Czy można nie montować podzielników?

Wytyczne Departamentu Ciepłownictwa są jednoznaczne, co oznacza, że w budynkach, w których instalacja centralnego ogrzewania jest wspólna dla lokali z uwagi na rozprowadzenie ciepła przez tzw. piony, należy bezwzględnie stosować podzielniki do rozliczania kosztów ogrzewania poszczególnych mieszkań.

Prosimy wszystkich lokatorów o udostępnianie mieszkań celem wymiany podzielników, ponieważ zgodnie z umową Zleceniobiorca wyznacza **dwa terminy podstawowe** oraz **trzeci termin dodatkowy** za dodatkową opłatą w wysokości 60,00zł netto za lokal.

Zasady racjonalnego gospodarowania ciepłem

Tylko tyle ciepła ile jest potrzebne

Należy unikać nadmiernego wychłodzenia mieszkania, gdyż na jego ponowne ogrzanie konieczna jest zwiększona emisja ciepła.

Optymalna temperatura

Ciepło dużo kosztuje. Warto więc przyzwyczaić się do nieco niższej temperatury w pomieszczeniach. Obniżenie temperatury o jeden stopień może spowodować zmniejszenie zużycia ciepła o kilka procent, a tym samym obniżenie kosztów ogrzewania.

Nie zastaniać grzejników

Najlepiej, gdy grzejniki są całkowicie odsłonięte. Jeśli są one zastłonięte zastonami, obudowane lub zastawione meblami, zagradza się ciepłą drogę do pomieszczenia. Ciepło gromadzi się więc przy grzejniku.

Wietrzenie: krótko i skutecznie

Szybka wymiana powietrza jest najbardziej ekonomiczna. Dlatego przed wietrzeniem należy całkowicie zamknąć zawór przy grzejniku, odczekać kilka minut i dopiero wówczas szeroko i na krótki czas (ok 5 min) otworzyć okno.